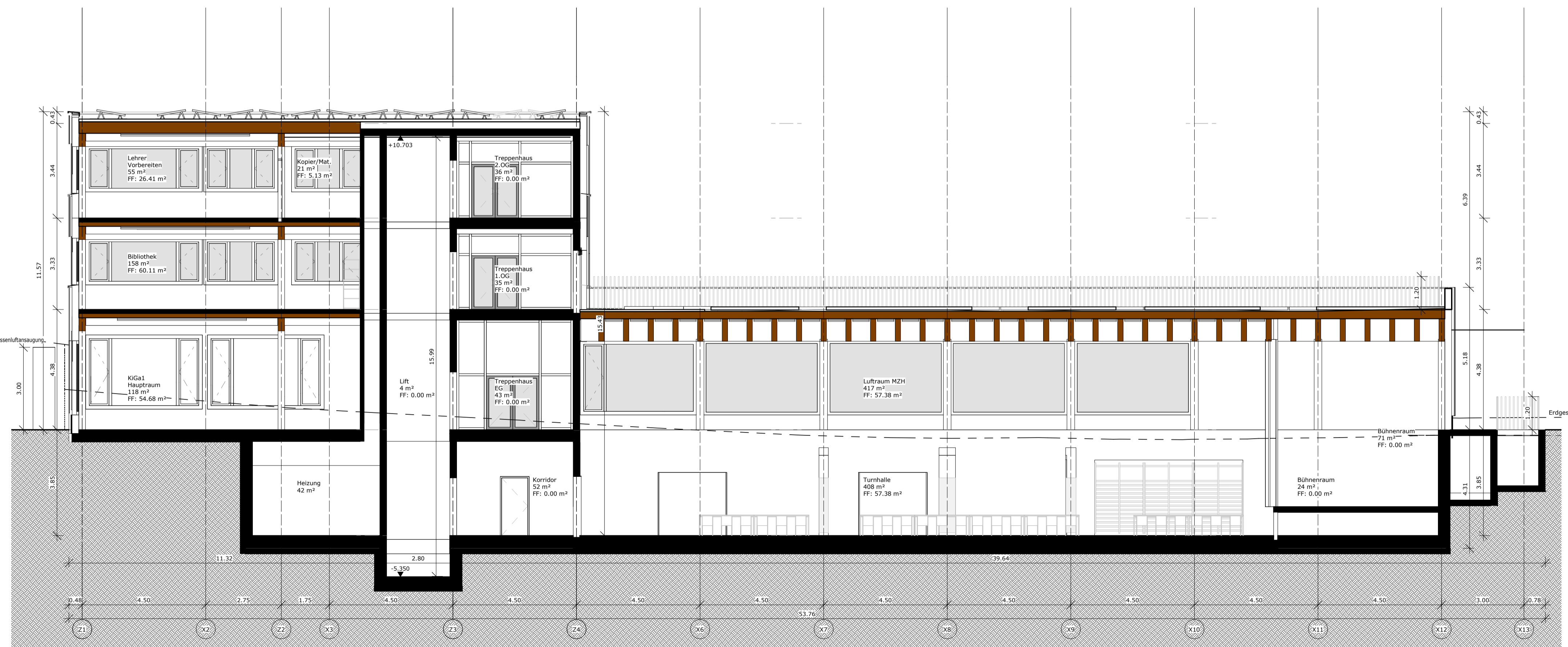




Schnitt A-A

1:100



Schnitt B-B

1:100

| | | |
|---------------------------------|------------------------------|---|
| Bauherrschaft | Ort: | |
| Gemeinde Signau | Datum: | |
| Dorfstrasse 5, 3534 Signau | Unterschrift: | |
| | | |
| Bauherrenvertreter | Ort: | |
| Kaufmann und Arm AG | Datum: | |
| Kornhausgasse 11, 3401 Burgdorf | Unterschrift: | |
| | | |
| Architekt | Ort: | |
| Itten+Brechbühl AG Bern | Datum: | |
| Nordring 4A, 3001 Bern | Unterschrift: | |
| AG - Auftraggeber | Gemeinde Signau | |
| ARC - Architekt | Itten+Brechbühl AG Bern | Nordring 4A 3001 Bern |
| TRW - Tragwerk | WAM Planer und Ingenieure AG | Münzrain 10 3005 Bern |
| TRW - Tragwerk | SJB Kemper Filze AG | Zürcherstrasse 239 8500 Frickhofried |
| PHY - Bauphysik | Gartenmann Engineering AG | Nordring 4A 3001 Bern |
| BRS - Brandschutz | Itten+Brechbühl AG Bern | Nordring 4A 3001 Bern |
| SAN - Sanitär | Epro Engineering | Bahnhofstrasse 4 3073 Gönligen |
| | | |
| Projekt | Schulhaus Signau | Dorfstrasse 5, 3534 Signau |
| IB+ | Architekt | Nordring 4A 3001 Bern |
| Itten+Brechbühl AG | Gemeinde Signau | |
| Planungsphase | Baugesuch | Projektnummer 1733 |
| Massstab | | 1:100 |
| Ebene / Planinhalt | BG Schnitt A-A, B-B | Plannummer 1733_IB_SCH_BG_311 |
| Bezugskote | 692.20 m ü.M | Erstelldatum / Gez. 25.10.2022 / lws |
| Plangröße | 0.594 m / 0.841 m | Letzte Revision / Gez. cas |
| CAD-Code | _IB_SCH_BG_ARC_311 | Revisionsindex |